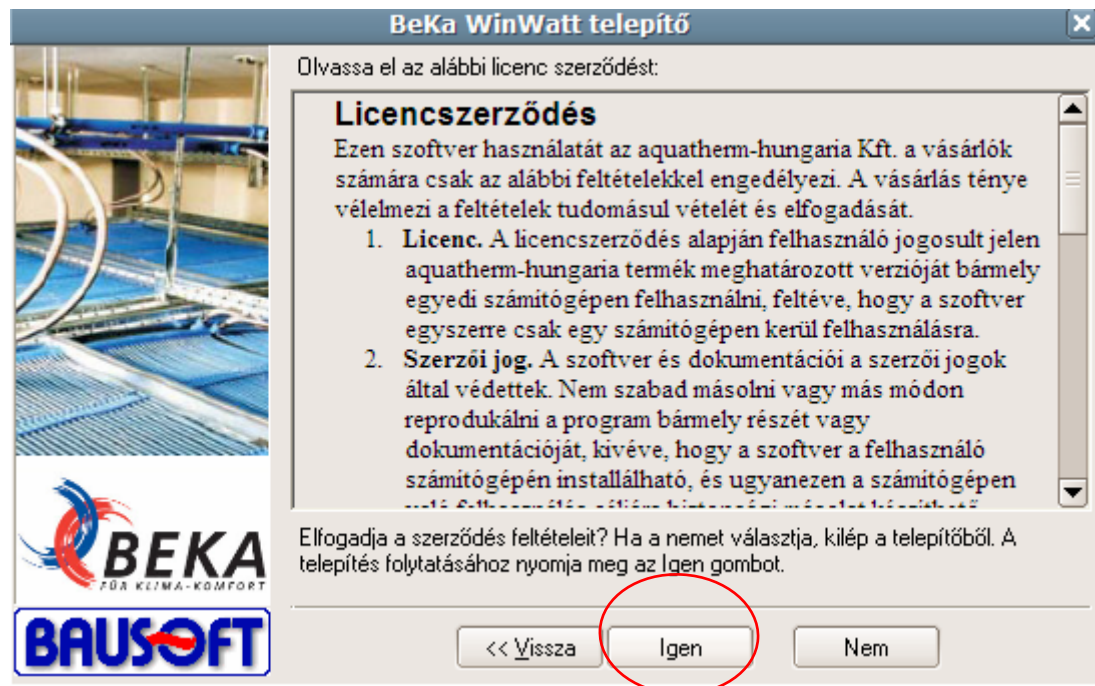


Beka Winwatt Telepítése !

1. **Lépés:** Indítsa el a **BeKa_WinWatt_telepito.exe** –t , majd kattintson a **„Tovább”** gombra ! (lásd a képen)



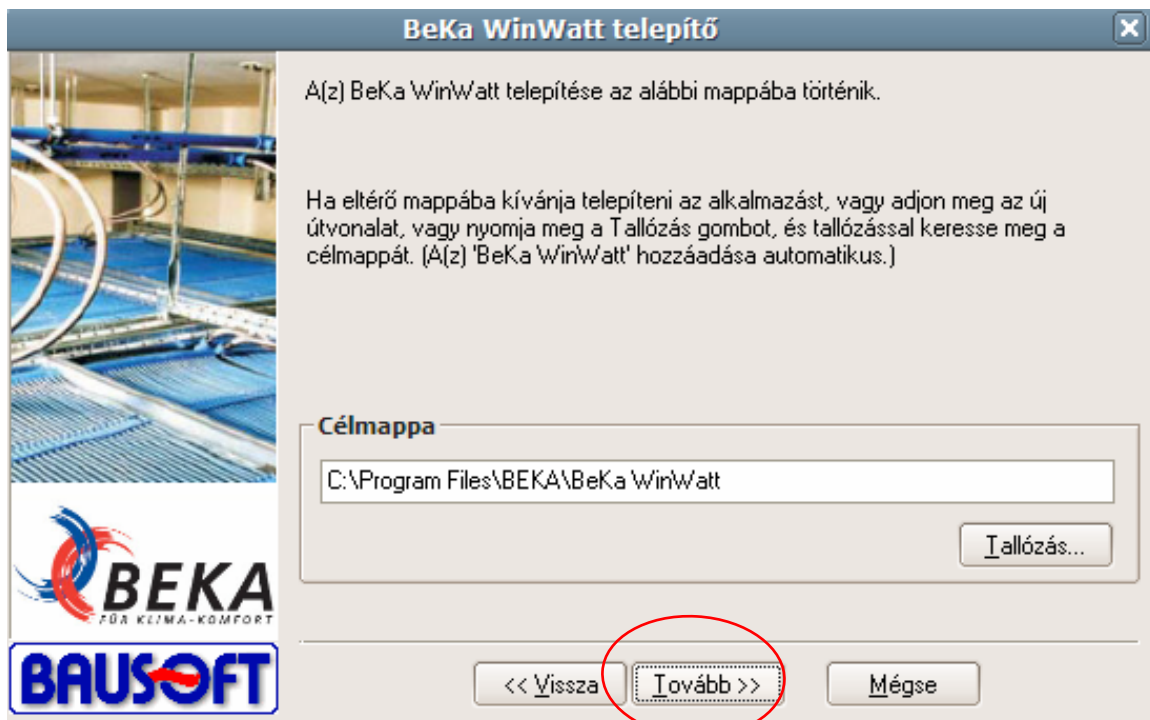
2. **Lépés:** Kérjük olvassa el a licencszerzídési feltételek, majd amennyiben elfogadja, kattintson az **„Igen”** gombra. (lásd a képen)



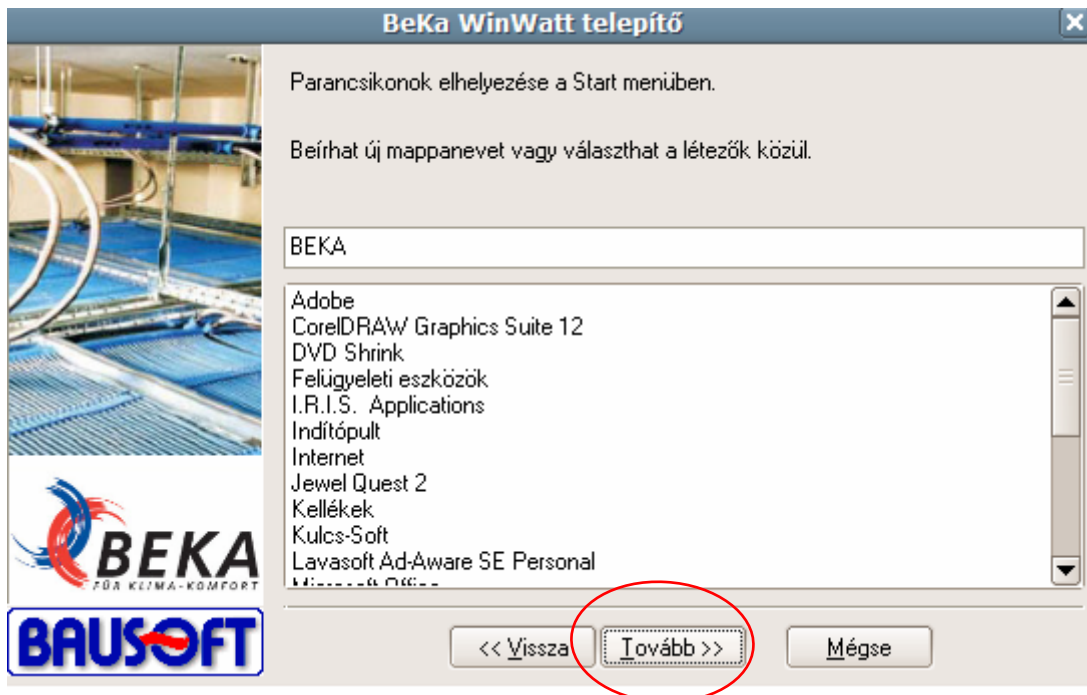
3. **Lépés:** A program telepítésének ismertetése. Itt olvashatja el a telepítés, és a használatba vétel folyamatát. Olvasás után kattintson a „**Tovább**” gombra.



4. **Lépés:** Itt adhatja meg a program telepítési helyét (a képen az alapértelmezett telepítési hely látható), majd kattintson a „**Tovább**” gombra.



5. **Lépés:** Itt adhatja meg a program, Start menüben elhelyezett mappájának a nevét. (Alapbeállítás: BEKA) Majd kattintson a „**Tovább**” gombra.



6. **Lépés:** A telepítő helyigényének ismertetése, illetve a 4. menüpontban beállított célmappa összegzése. Az adatok rendben, kattintson a „**Telepítés**” gombra. Amennyiben változtatni kíván, kattintson a vissza gombra.



7. **Lépés:** Miután a telepítő végzett, kattintson a **„Befejezés”** gombra, az installálás sikeres volt.

